

**MARQUE : TOYOTA**  
**TYPE : COROLLA**  
**CLASSE : A50X**  
**ANNEE : Depuis**

**REFERENCE : 2888 R**  
**MR : 1200 kg D= 6.75 kN**  
**MS : 65 kg**

### **NOTICE DE MONTAGE :**

#### **-Outillage requis :**

Clés et douilles de 10, 12, 13, 17, 19. Tourne vis Grattoir, pinceau + peinture anticorrosion.  
Clé dynamométrique.

#### **- Kit de montage :**

Un attelage composé d'une partie principale repère 1 de deux flasques repère 2 et 3, et de deux plaques repère 4 et 5.

Un kit composé d'un col de cygne avec son cache boule, sa plaque d'identification, d'un faisceau électrique standard 7 broches avec son branchement. D'une notice de montage avec sa visserie de montage.

#### **- Visserie de montage :**

En A : 4 vis H, M12x30, 8.8 + 4 écrous H, M12 nylstop + 8 rondelles plates M12x30.

En B : 2 vis d'origines.

En C : 4 vis H, M10x30, 8.8 + 4 écrous H, M10 nylstop + 8 rondelles plates M10x30.

En D : 2 vis H, M10x30, 8.8 + 2 écrous H, M10 nylstop + 4 rondelles plates M10x30.

En E : 4 vis H, M8x30, 8.8 + 4 rondelles plates M8x30 + 4 rondelles frein M8.

En F : 2 vis H, M12x70, 8.8 + 2 écrous H, M12 nylstop + 4 rondelles plates M12x32.

#### **- Préparation et démontage pare-chocs :**

Pour démonter le pare choc, retirer d'abord les quatre vis clips sous le pare choc, ainsi que les deux se trouvant dans les passages de roues. Sous ceux-ci retirer les quatre vis tête 10mm ainsi que celles qui se trouvent sous les caches plastiques ( deux vis).

Dans le coffre, retirer le cache plastique central en retirant les deux vis en plastique. Vous pourrez alors retirer les deux écrous tête 10 visible ainsi que les deux se trouvant sous les caches latéraux après avoir préalablement déclipser le bas de ces derniers pour passer la clé.

Retirer le pare choc, ensuite retirer le renfort maintenu par les quatre vis tête 12mm, qui ne sera plus remonté.

Retirer les deux crochets de remorquage, quatre vis tête 17mm qui ne seront pas non plus remis.

Repérer les points de fixation de l'attelage sur le véhicule et retirer la pâte d'isolement ou l'enduit de protection. Il sera nécessaire d'appliquer de la peinture anticorrosion aux endroits où la pâte ou l'enduit de protection a été enlevé.

#### **Montage attelage ( voir schéma de montage ) :**

Placer d'abord sous les longerons du véhicule en insérant la visserie correspondante en B et C les deux bras repère 2 et 3, ensuite placer les deux petites plaques repère 4 et 5 sur l'attelage en D, ensuite positionner celui-ci en insérant la visserie en A et E.

Vérifier le positionnement, ajuster les niveaux, puis bloquer aux couples de serrage préconisés les écrous en A et B

Monter le support faisceau électrique et le col de cygne avec la visserie correspondante en F

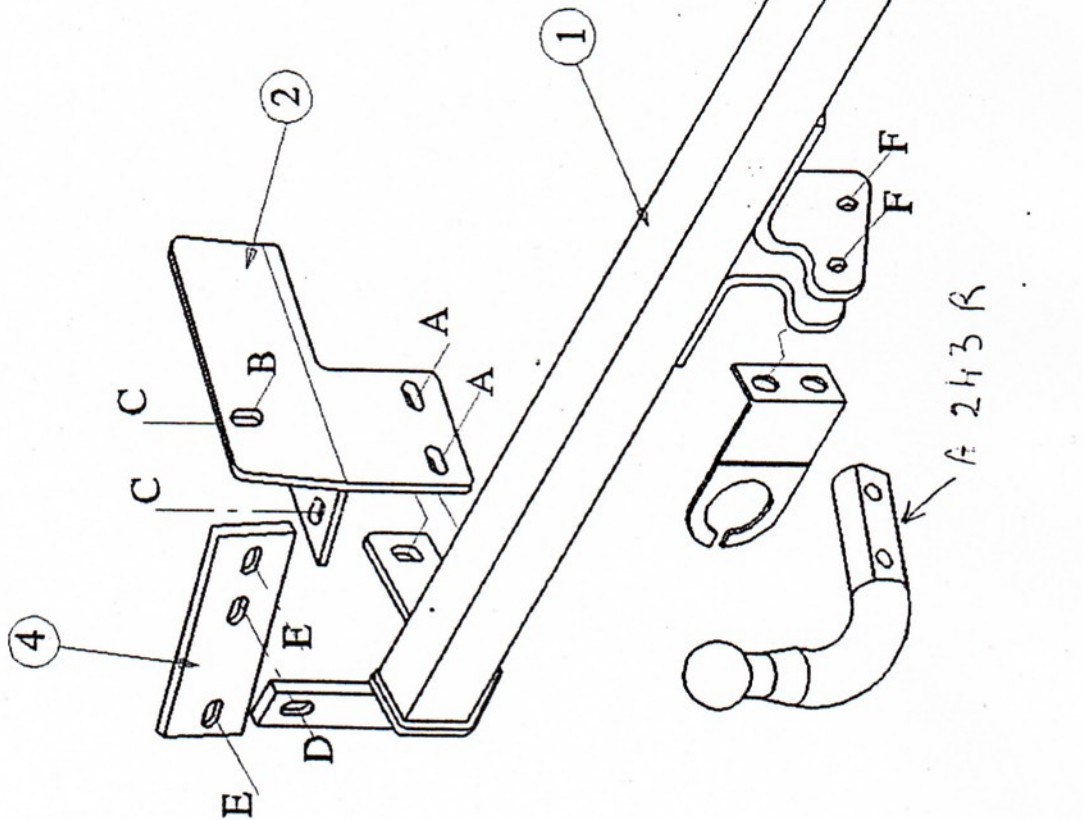
#### **IMPORTANT :**

Après 100 Km de traction, vérifier le serrage des boulons. La capacité de traction de l'attelage est égale au poids maximum autorisé par le constructeur du véhicule.

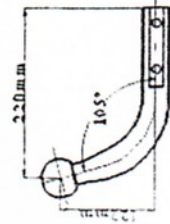
**SCHEMA DE MONTAGE  
TOYOTA COROLLA 5P.  
REF : 2888-R**

Date création  
18.05.2000

VISA:  
BOUFARNANAL



Rotule à monter



NOTA: Le support de faisceau est fixé à la quille grâce au trou supérieur, le trou inférieur sert à l'accrochage du câble de sécurité.

A 243R