

ATNOR 183, rue Anatole France - B.P.417 - 59464 Lomme Cedex - Tél.0320095454 - Télécopieur
0320922114. Code APE 3113 - S A au capital de 150 000 euros - Siret 339 252 843 000 18

MARQUE : PEUGEOT
TYPE : 308 II + 308 II SW
+ 308 GT et 308 GTI
+ C4 PICASSO II (5 Places + 7 Places)
ANNEE : Depuis 09/2013
CLASSE : A50X

REFERENCE : 2318R
MR : 1400 kg
MS : 80 kg
D : 7,68 kN

NOTICE DE MONTAGE :

Kit de montage (voir schéma de montage) :

Un attelage composé d'une partie principale, de deux bras, et d'un sac comprenant :
notice de montage, sachet de visserie détaillée ci dessous, quille référence **A342R**, un
cache boule et un faisceau électrique 7 broches ainsi que son support.
Faisceaux FF vendu séparément.

Visserie de montage : (voir schéma de montage) :

En A : VIS ORIGINE.

En B : 4 rondelles plates Ø10x30 + 4 écrous H,M10 nylstop.

En C : 4 vis H,M10x40 + 4 rondelles éventails Ø10

En D : 2 vis H,M12x70 + 2 écrous H,M12 nylstop.

Dans le sac : 2 renforts de façade

Démontage pare-chocs

→ Derrière les feux : dévisser 2x1 vis H,M8 par l'intérieur du coffre et déclypser les.

→ Dans les pointes : Enlever les 2 x 1 vis torx

→ En dessous : Enlever les 7 vis torx et les 2 clous plastiques.

Dans les pointes, pousser les pattes blanches vers le haut pour déclypser le pare-chocs.

Attention aux câbles des radars de recul

Montage de l'attelage :

Démonter les 2x2 vis latéral extérieur du renfort pare-choc. Et installer les bras se
trouvant dans le sac. **Attention ne pas serrer**

Sur les goujons, installer les bras avec la visserie en B.

Positionner l'attelage avec la visserie en C. Pour un meilleur montage, il est préconisé
de repasser un taraudeur pour éliminer le surplus de peinture et aussi descendre la
roue de secours (Picasso 7 Places)

Vérifier le positionnement de l'attelage, et serrer aux couples de serrage préconisé.

Remonter le pare-chocs en ayant préalablement effectuer la découpe.

Installer le faisceau, le support de prise et la rotule.

IMPORTANT :

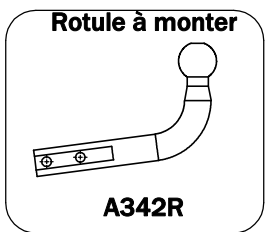
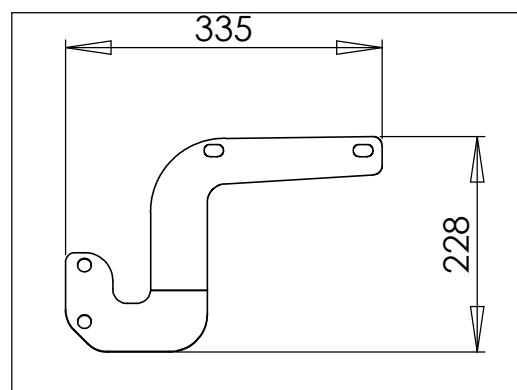
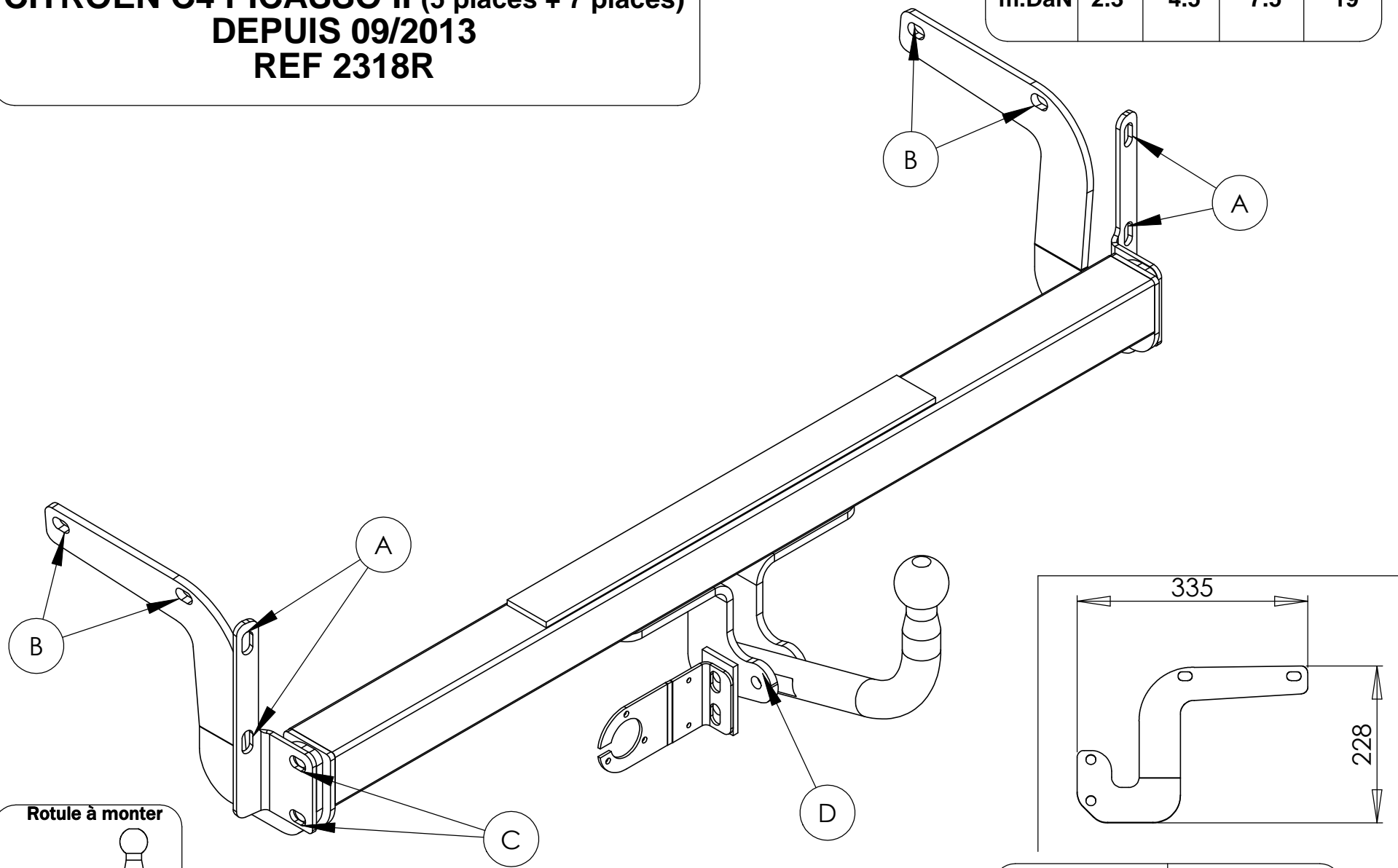
**La capacité de traction de l'attelage est égale au poids maximum autorisé par le
constructeur du véhicule. Vérifier le couple de serrage de la boulonnerie après
100 km de traction.**

SCHEMA DE MONTAGE
PEUGEOT 308 II + 308 II SW
CITROEN C4 PICASSO II (5 places + 7 places)
DEPUIS 09/2013
REF 2318R

POIDS:
20 KGS

Couples de serrage préconisés

mm	8	10	12	16
m.DaN	2.3	4.5	7.5	19



Remarque: Le trou oblong supérieur du support faisceau sert à la fixation sur l'attelage et celui inférieur à accrocher le câble de sécurité.

date création	Visa
01/10/2013	Y.TRAMUT