

ATNOR

183, rue Anatole France - B.P.417 - 59464 LOMME CEDEX Tél : 03.20.09.54.54 Télécopieur : 03.20.92.21.14
Code APE 3113 - S.A au capital de 150.000 euros - Siret 339 252 843

MARQUE : OPEL
TYPE : ASTRA - K
DATE: 2015
CLASSE : A50X
CATEGORIE: M1

REFERENCE : 2215R
Mr : 1700 kgs
Ms : 75 kgs

NOTICE DE MONTAGE

Découpe non visible

Désignation :

L'attelage est composé d' une partie principale, de 2 bras et d'un sac comprenant : notice de montage, sachet de visserie détaillé ci-dessous, une quille 347, un cache boule, un support faisceau ainsi que d'un faisceau électrique standard 7 broches.

ATTENTION, SUR CE MODÈLE, LA POSE D'UN BOÎTIER DE MULTIPLEXAGE FF EST OBLIGATOIRE ;

Visserie de montage :

- En A : 6 Vis HM10x40 + 6 Rondelles M10
- En B : 2 Vis HM10x60 + 2 Rondelles M10
- En C : Vis d'origine
- En D : 2 Vis HM12x70 + 2 écrous nylstops M12
- En E :
- En F :

Démontage du pare-chocs :

En façade sous la plaque immatriculation:

- 2 Vis tête H clé 7

En dessous :

- 2 Torx T15

Pointe du pare-chocs :

- 1 vis tête H de chaque côté clé 7

Passage de roues :

- 4 torx de chaque côté T15

Retirer le pare-chocs, en faisant attention aux câbles pouvant être reliés à l'intérieur du pare-chocs.

Montage de l'attelage :

- Enlever le renfort pare-chocs découper le côté de l'anneau de remorquage côté voiture
- Placer les bras dans les longerons avec les vis Rep A
- Placer la traverse avec le renfort pare-chocs avec les Vis d'origine
- Mettre le vis Rep B

NOTICE ÉLECTRIQUE

IL EST IMPORTANT DE TOUJOURS TESTER LES FILS AVANT BRANCHEMENT DU FAISCEAU CAR LES COULEURS DONNEES PEUVENT CHANGER EN FONCTION DES LIEUX DE PRODUCTIONS DES VOITURES

Correspondance	Couleur faisceau	Côté gauche voiture	Côté droit voiture
Clignotant gauche	Jaune	Bleu Noir	
Clignotant droit	Vert		Bleu Noir
Position gauche	Noir	Rouge	
Stop	Rouge	Vert Noir	Vert Noir
Position droit	Marron		Rouge

La capacité de traction de l'attelage est égale au poids maximum autorisé par le constructeur du véhicule. Vérifier le couple de serrage de la boulonnerie après 100 kms de traction.

Les préconisations de montage ATNOR ne peuvent en aucun cas prédominer aux préconisations du constructeur

NOTICE PAGE 2/2

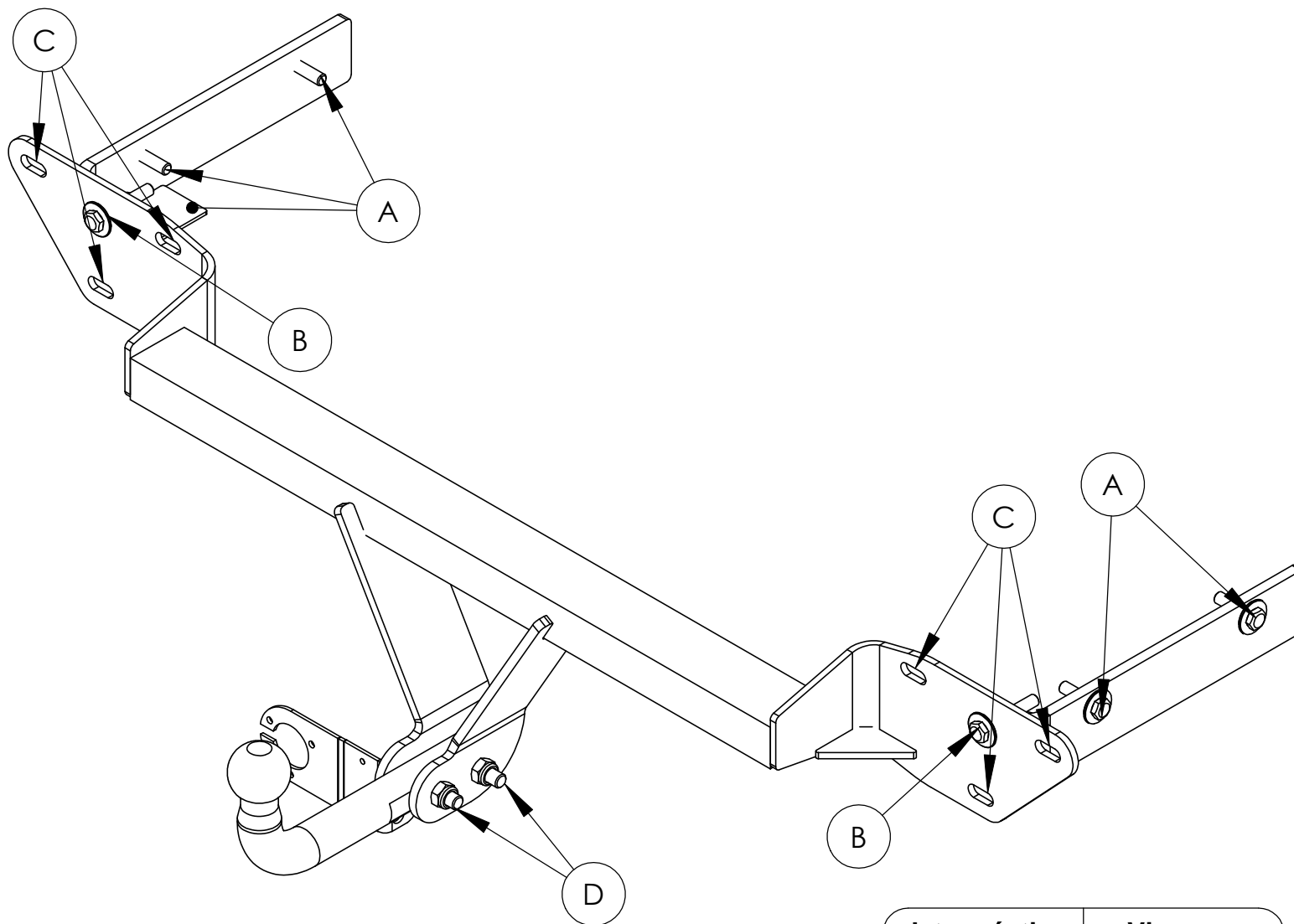
GP le 16/02/2016

SCHEMA DE MONTAGE
OPEL ASTRA - K -
Depuis 2015
REF 2215R

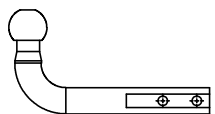
POIDS:

Couples de serrage préconisés

mm	8	10	12	16
m.DaN	2.3	4.6	7.9	19.9



Rotule à monter



Remarque: Le trou oblong supérieur du support faisceau sert à la fixation sur l'attelage et celui inférieur à accrocher le câble de sécurité.

date création

16/02/2016

Visa

G.POLLET