

1020R branchement faisceau FF pour CITROEN CACTUS

TOUJOURS TESTER LES FILS AVANT BRANCHEMENT

Il est possible que les couleurs données changent suivant les modèles.

Démonter les feux arrière et déboîter les tablettes sous la vitre de custode.

Le boîtier FF sera placé derrière la garniture (tablette) de gauche.

Faire remonter les fils de la prise attelage par la gauche, à l'intérieur de la caisse et derrière le feu gauche.

Brancher les fils venant de la prise sur les connecteurs du boîtier suivant notice jointe ou consultable sur internet (www.atnor-sa.com).

Faire coulisser le couvercle du boîtier.

Brancher ensuite du côté gauche sur les fils sortants du feu:

Le jaune boîtier sur le marron de la voiture (clignotant gauche)

Le marron boîtier sur le blanc de la voiture (feu position gauche)

Le rouge boîtier sur le crème voiture (feux stop).

Prolonger le fil vert boîtier jusqu'au feu de droite en passant dans le joint de coffre et le brancher sur le mauve voiture.(clignotant droit)

Prolonger le fil noir boîtier jusqu'au feu de droite en passant dans le joint de coffre et le brancher sur le rouge voiture. (feu position droit)

Le fil gris du boîtier ne sert pas.

Relier le fil blanc du boîtier à une masse de la voiture.

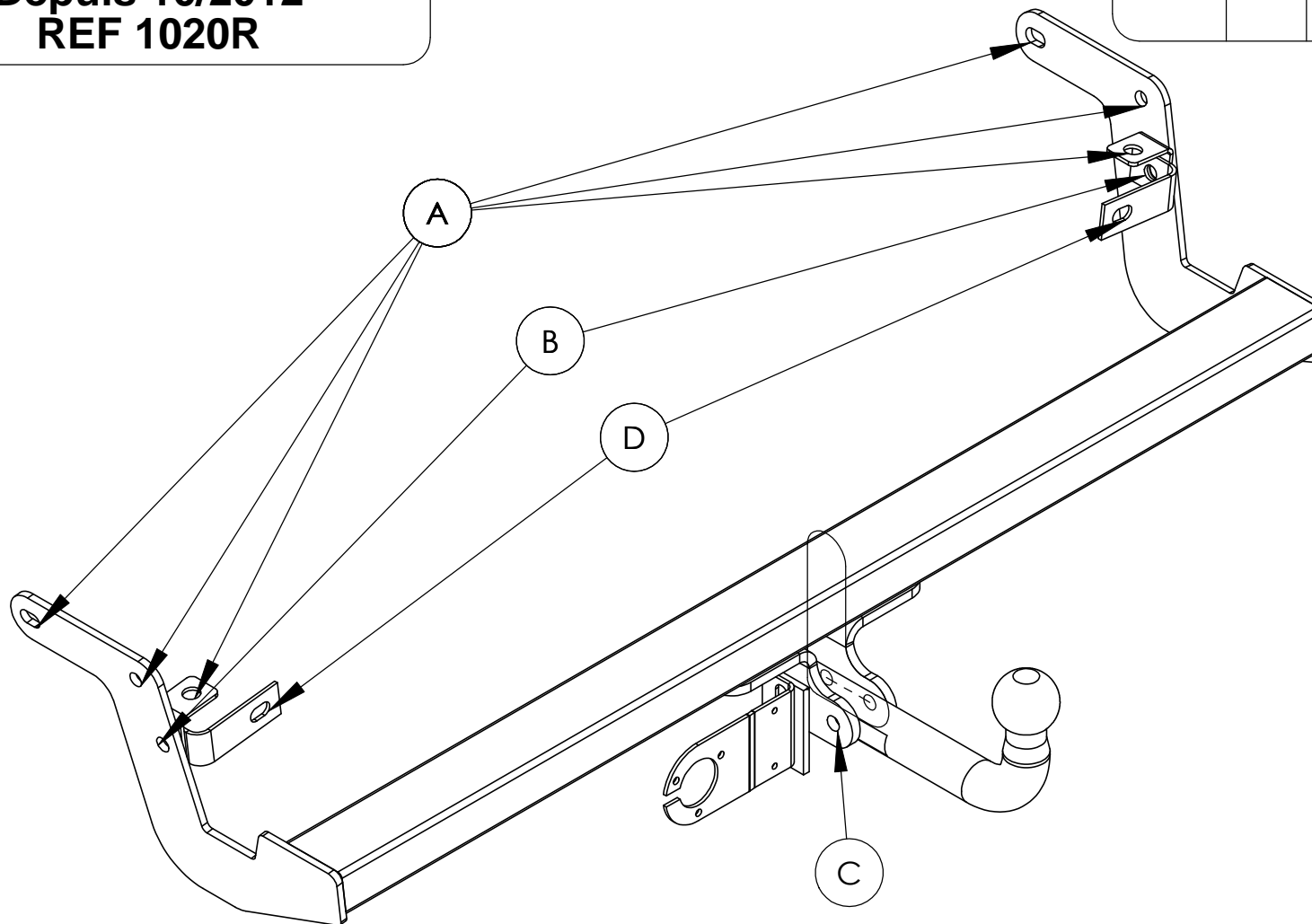
Pour alimenter le boîtier au +12 V il faut tirer un fil jusqu'au tableau de bord (trappe à fusibles)

Isoler tous les branchements et fixer les fils et le boîtier pour éviter les vibrations.

**SCHEMA DE MONTAGE
CACTUS
Depuis 10/2012
REF 1020R**

**POIDS:
15kG**

| Couples de serrage préconisés | | | | |
|-------------------------------|-----|-----|-----|----|
| mm | 8 | 10 | 12 | 16 |
| m.DaN | 2.3 | 4.5 | 7.5 | 19 |



Rotule à monter

A347R

Remarque: Le trou oblong supérieur du support faisceau sert à la fixation sur l'attelage et celui inférieur à accrocher le câble de sécurité.

date création

24/07/2014

Visa

Y.TRAMUT